

白百合女子大学

2021年度 卒業生・修了生就職先調査結果(一部抜粋)

2021年6月14日

学生・就職委員会

I. 調査の概要

1. 調査の内容

卒業生・修了生の就職実績企業等に向けた、卒業生・修了生の状況や採用に関する調査

2. 調査の方法

- i) 調査地域 : 日本
- ii) 調査対象 : 卒業生・修了生の就職実績企業等
- iii) 標本数 : 399件
- iv) 調査方法 : 郵送により調査票を送付し、郵送またはWeb上の回答フォームより回答
- v) 調査期間 : 2021年4月29日(木)～2021年5月30日(日)

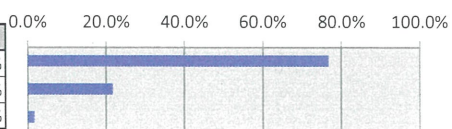
3. 回収件数など

- i) 回収件数 : 60件(内、40件(66.7%)が郵送での回収)
- ii) 有効標本数 : 305件(宛名不明など調査票戻り分:94件)
- iii) 回収率 : 19.7%

Ⅱ. 調査結果

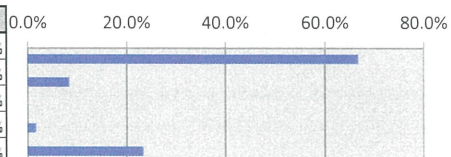
□問1 白百合女子大の卒業生・修了生は在籍されておりますか。

選択肢	内容	回答数	構成比
1	いる	46	76.7%
2	いない	13	21.7%
3	不明	1	1.7%
合計		60	100.0%

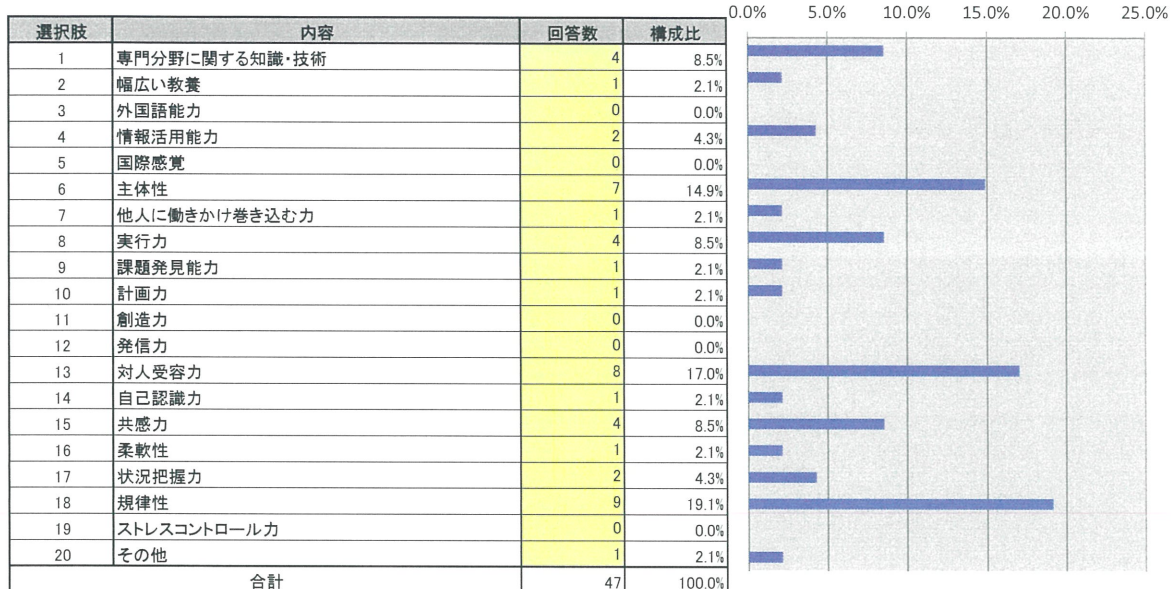


□問1 「いる」と回答いただいた場合、在籍人数を入力ください。

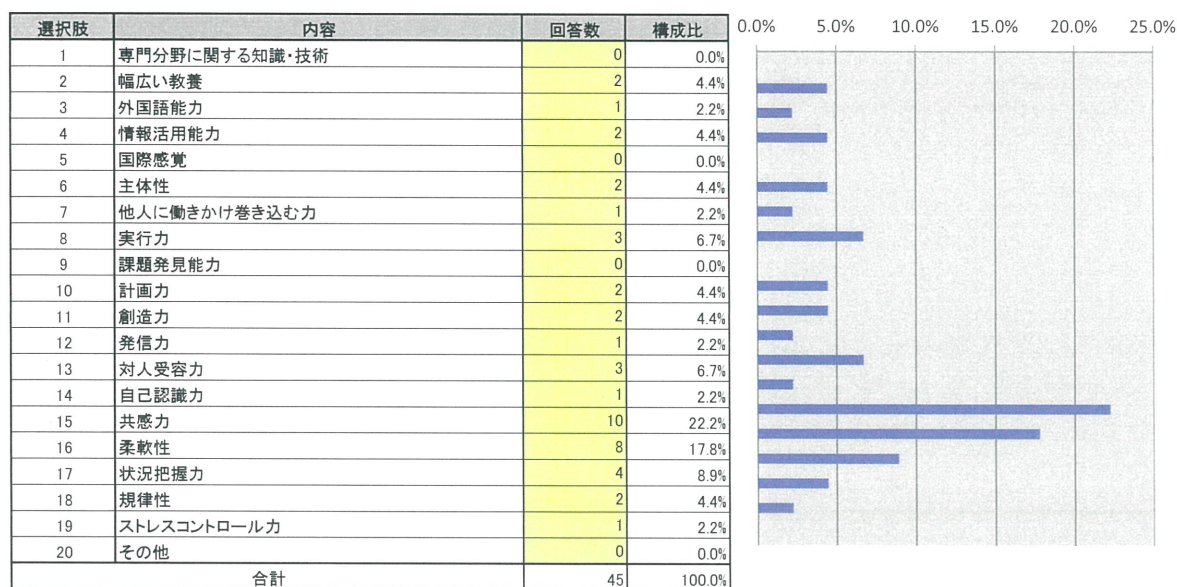
選択肢	内容	回答数	構成比
1	1~3名	40	66.7%
2	4~6名	5	8.3%
3	7~9名	0	0.0%
4	10名以上	1	1.7%
5	非公開・未記入	14	23.3%
合計		60	100.0%



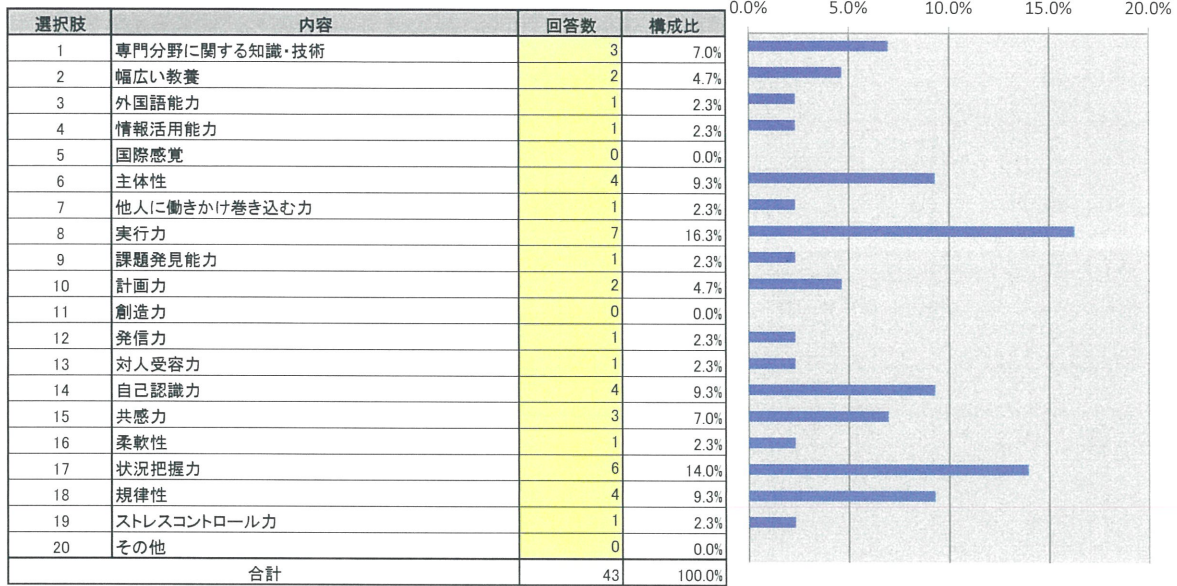
□問2-a-1 白百合女子大学の卒業生・修了生に特にあてまはる能力(1位)をお選びください(不明の場合は空欄で差し支えありません)



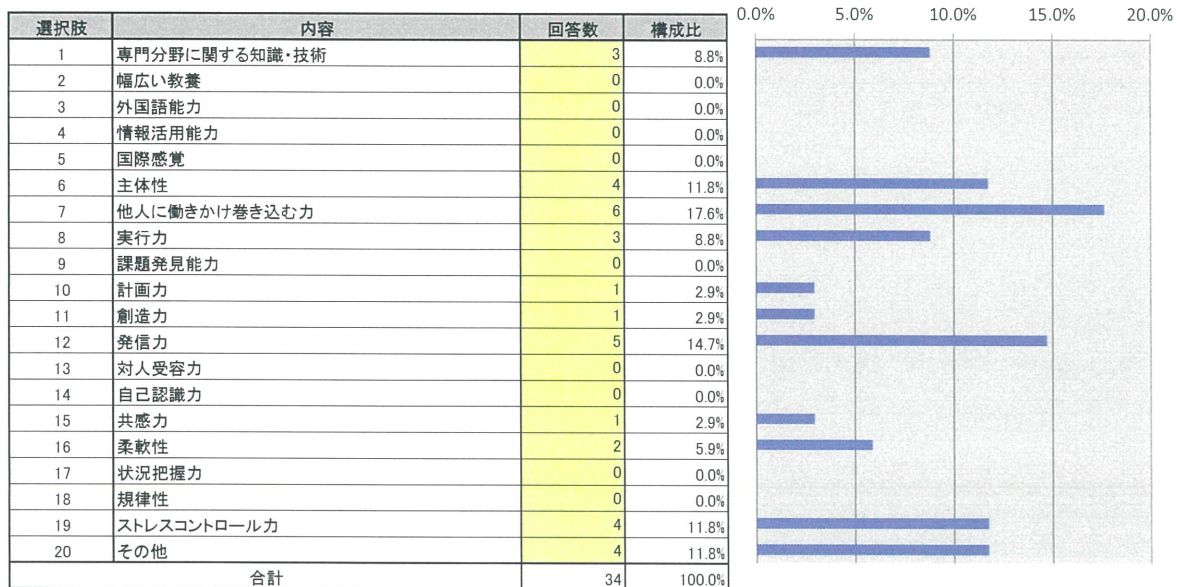
□問2-a-2 白百合女子大学の卒業生・修了生に特にあてまはる能力(2位)をお選びください(不明の場合は空欄で差し支えありません)



□問2-a-3 白百合女子大学の卒業生・修了生に特にあてまはる能力(3位)をお選びください(不明の場合は空欄で差し支えありません)

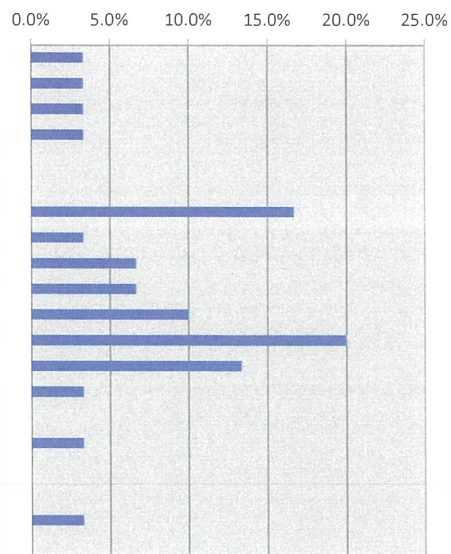


□問2-b-1 白百合女子大学の卒業生・修了生に特に不足していると思われる能力(1位)をお選びください。(不明の場合は空欄で差し支えありません)



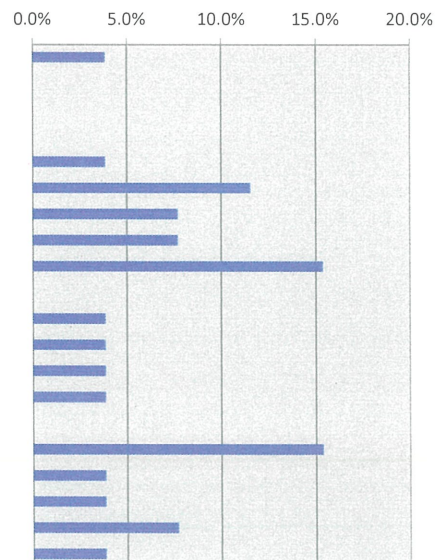
□問2-b-2 白百合女子大学の卒業生・修了生に特に不足していると思われる能力(2位)をお選びください。(不明の場合は空欄で差し支えありません)

選択肢	内容	回答数	構成比
1	専門分野に関する知識・技術	1	3.3%
2	幅広い教養	1	3.3%
3	外国語能力	1	3.3%
4	情報活用能力	1	3.3%
5	国際感覚	0	0.0%
6	主体性	0	0.0%
7	他人に働きかけ巻き込む力	5	16.7%
8	実行力	1	3.3%
9	課題発見能力	2	6.7%
10	計画力	2	6.7%
11	創造力	3	10.0%
12	発信力	6	20.0%
13	対人受容力	4	13.3%
14	自己認識力	1	3.3%
15	共感力	0	0.0%
16	柔軟性	1	3.3%
17	状況把握力	0	0.0%
18	規律性	0	0.0%
19	ストレスコントロール力	1	3.3%
20	その他	0	0.0%
合計		30	100.0%

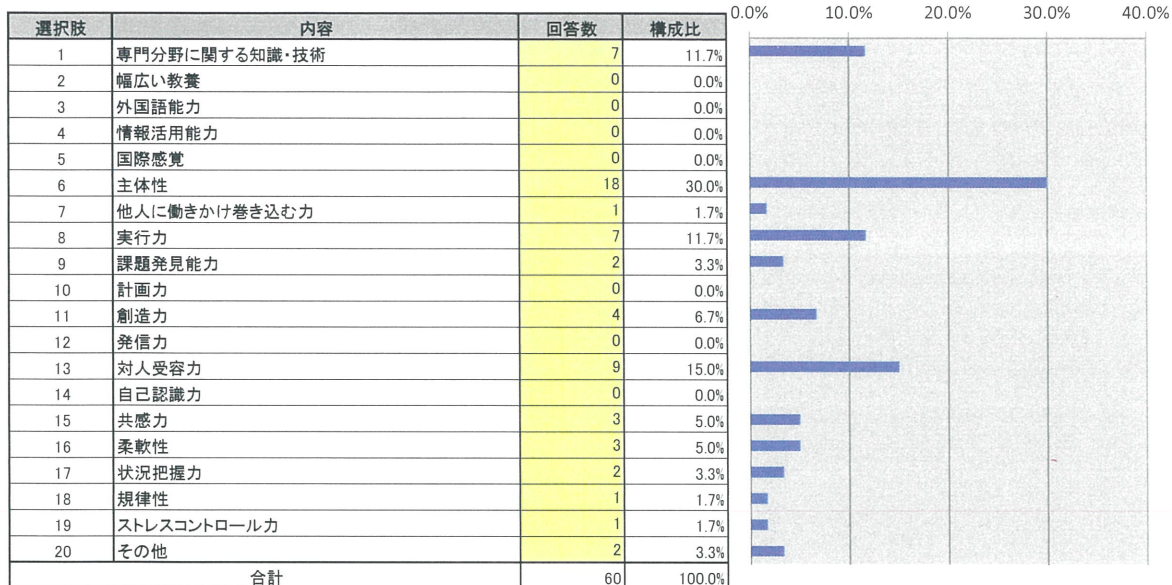


□問2-b-3 白百合女子大学の卒業生・修了生に特に不足していると思われる能力(3位)をお選びください。(不明の場合は空欄で差し支えありません)

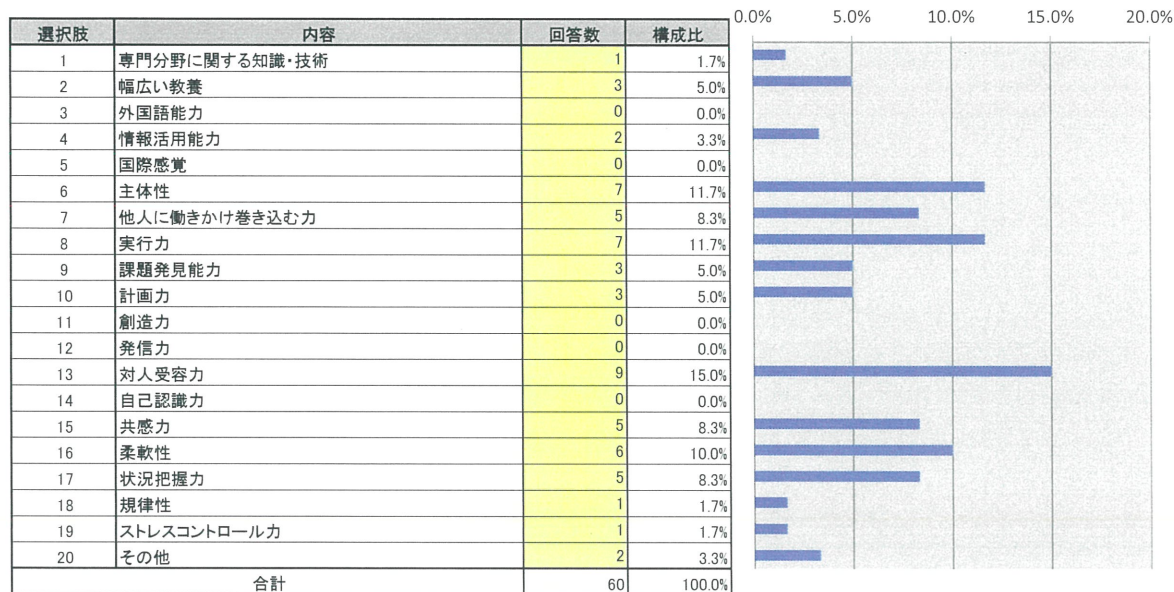
選択肢	内容	回答数	構成比
1	専門分野に関する知識・技術	1	3.8%
2	幅広い教養	0	0.0%
3	外国語能力	0	0.0%
4	情報活用能力	0	0.0%
5	国際感覚	1	3.8%
6	主体性	3	11.5%
7	他人に働きかけ巻き込む力	2	7.7%
8	実行力	2	7.7%
9	課題発見能力	4	15.4%
10	計画力	0	0.0%
11	創造力	1	3.8%
12	発信力	1	3.8%
13	対人受容力	1	3.8%
14	自己認識力	1	3.8%
15	共感力	0	0.0%
16	柔軟性	4	15.4%
17	状況把握力	1	3.8%
18	規律性	1	3.8%
19	ストレスコントロール力	2	7.7%
20	その他	1	3.8%
合計		26	100.0%



□問2-c-1 貴社(貴団体)の採用において、重視する能力(1位)をお選びください。

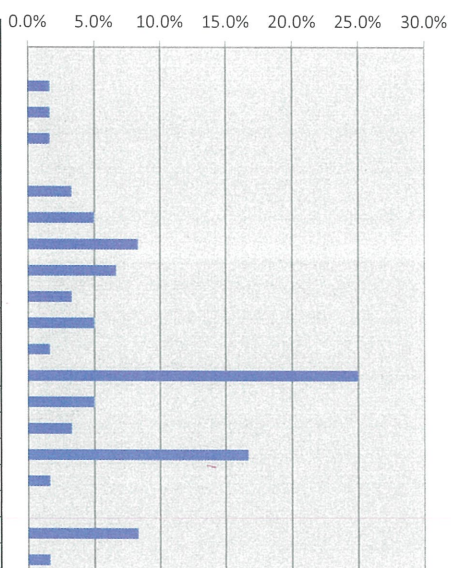


□問2-c-2 貴社(貴団体)の採用において、重視する能力(2位)をお選びください。



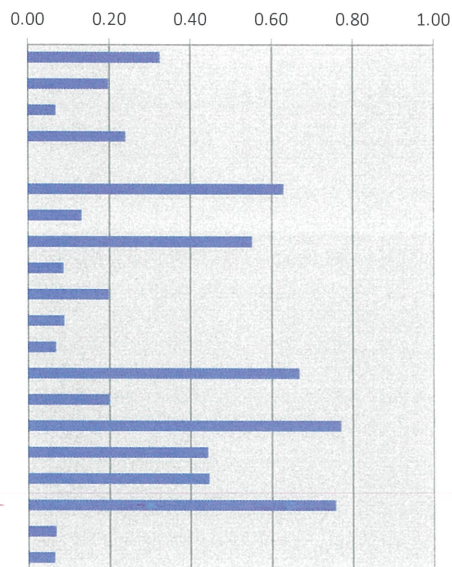
□問2-c-3 貴社(貴団体)の採用において、重視する能力(3位)をお選びください。

選択肢	内容	回答数	構成比
1	専門分野に関する知識・技術	0	0.0%
2	幅広い教養	1	1.7%
3	外国語能力	1	1.7%
4	情報活用能力	1	1.7%
5	国際感覚	0	0.0%
6	主体性	2	3.3%
7	他人に働きかけ巻き込む力	3	5.0%
8	実行力	5	8.3%
9	課題発見能力	4	6.7%
10	計画力	2	3.3%
11	創造力	3	5.0%
12	発信力	1	1.7%
13	対人受容力	15	25.0%
14	自己認識力	3	5.0%
15	共感力	2	3.3%
16	柔軟性	10	16.7%
17	状況把握力	1	1.7%
18	規律性	0	0.0%
19	ストレスコントロール力	5	8.3%
20	その他	1	1.7%
合計		60	100.0%



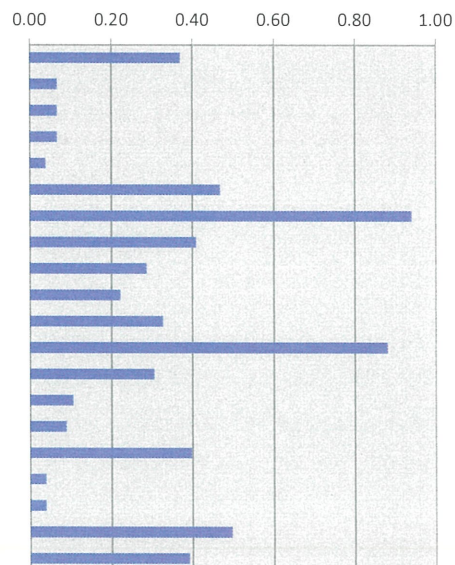
□問2-a「特に当てはまる能力」評価点※

選択肢	内容	評価点
1	専門分野に関する知識・技術	0.33
2	幅広い教養	0.20
3	外国語能力	0.07
4	情報活用能力	0.24
5	国際感覚	0.00
6	主体性	0.63
7	他人に働きかけ巻き込む力	0.13
8	実行力	0.55
9	課題発見能力	0.09
10	計画力	0.20
11	創造力	0.09
12	発信力	0.07
13	対人受容力	0.67
14	自己認識力	0.20
15	共感力	0.77
16	柔軟性	0.44
17	状況把握力	0.44
18	規律性	0.76
19	ストレスコントロール力	0.07
20	その他	0.06



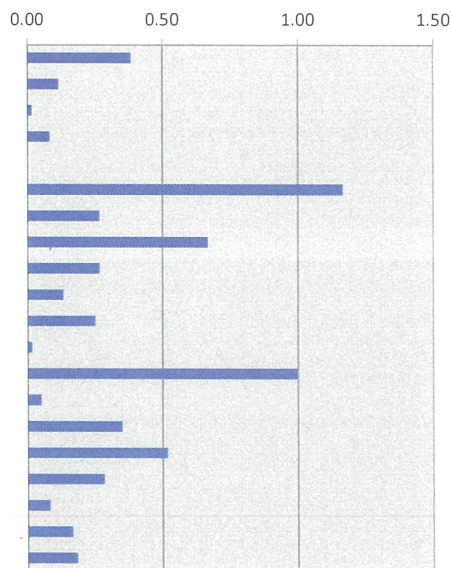
□問2-b「特に不足していると思われる能力」評価点※

選択肢	内容	評価点
1	専門分野に関する知識・技術	0.37
2	幅広い教養	0.07
3	外国語能力	0.07
4	情報活用能力	0.07
5	国際感覚	0.04
6	主体性	0.47
7	他人に働きかけ巻き込む力	0.94
8	実行力	0.41
9	課題発見能力	0.29
10	計画力	0.22
11	創造力	0.33
12	発信力	0.88
13	対人受容力	0.31
14	自己認識力	0.11
15	共感力	0.09
16	柔軟性	0.40
17	状況把握力	0.04
18	規律性	0.04
19	ストレスコントロール力	0.50
20	その他	0.39



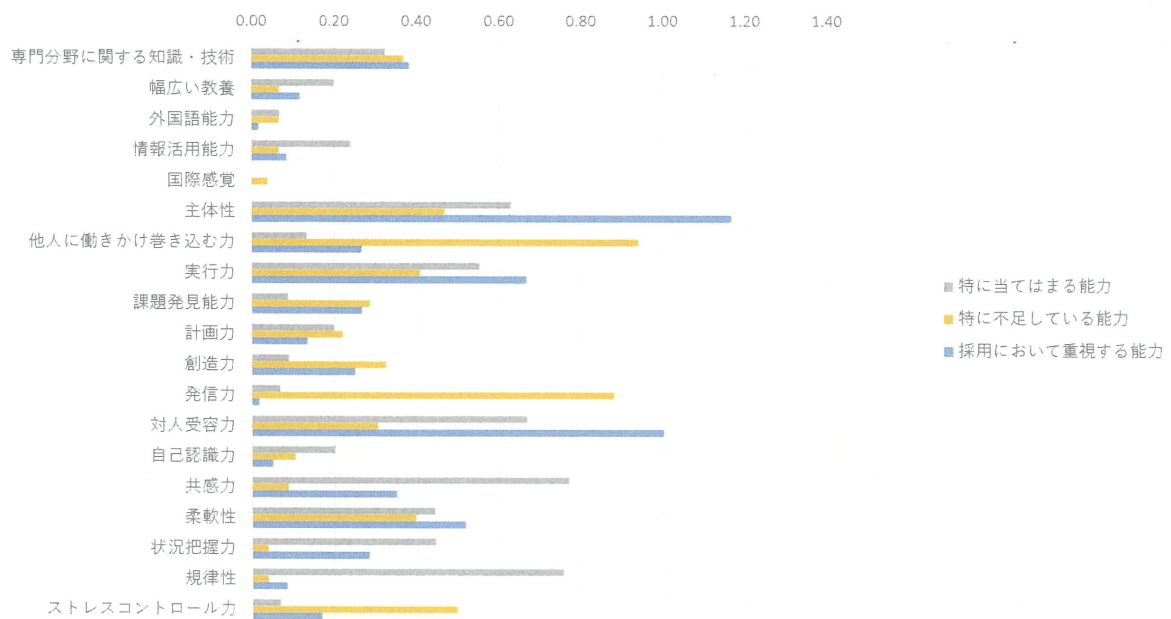
問2-c「採用において、重視する能力」評価点※

選択肢	内容	評価点
1	専門分野に関する知識・技術	0.38
2	幅広い教養	0.12
3	外国語能力	0.02
4	情報活用能力	0.08
5	国際感覚	0.00
6	主体性	1.17
7	他人に働きかけ巻き込む力	0.27
8	実行力	0.67
9	課題発見能力	0.27
10	計画力	0.13
11	創造力	0.25
12	発信力	0.02
13	対人受容力	1.00
14	自己認識力	0.05
15	共感力	0.35
16	柔軟性	0.52
17	状況把握力	0.28
18	規律性	0.08
19	ストレスコントロール力	0.17
20	その他	0.18



※評価点は、各項目について、1位を3点、2位を2点、3位を1点として、それぞれを実回答者数で除したものの合計。

問2-a、問2-b、問2-cの比較



以上